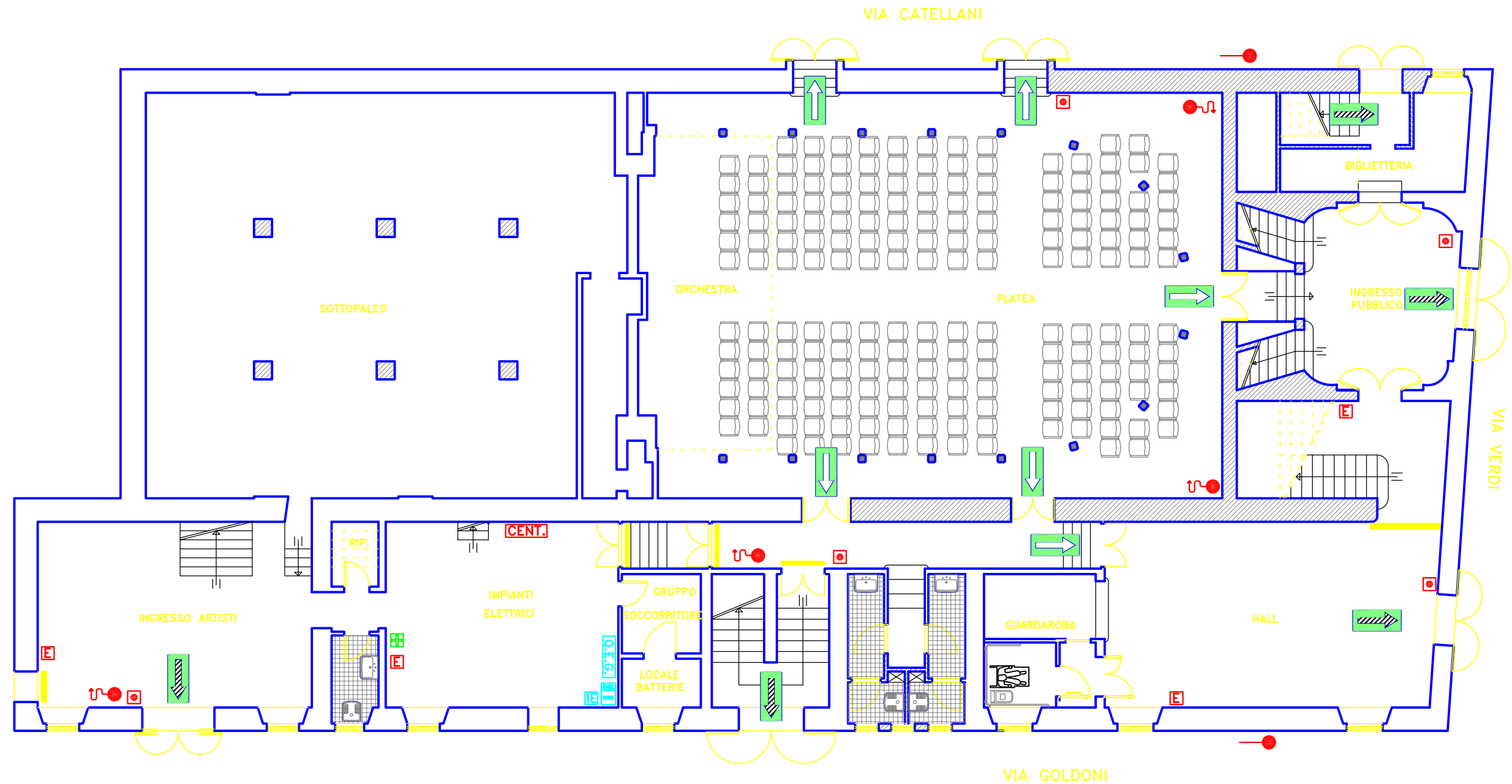


COMUNE DI GUASTALLA
 Provincia di Reggio Emilia

TEATRO COMUNALE RUGGERI
 Piano della sicurezza antincendio - emergenza - evacuazione



LEGENDA

- | | | | |
|-----------------------------|-------------------------------|---------------------------------|---------------------------------|
| VIA DI ESODO ORIZZONTALE | ESTINTORE | INTERRUTTORE ELETTRICO GENERALE | CASSETTA PRONTO SOCCORSO |
| VIA DI ESODO VERSO L'ALTO | IDRANTE | QUADRO ELETTRICO GENERALE | INTERRUZIONE GAS |
| VIA DI ESODO VERSO IL BASSO | ATTACCO VVFF | QUADRO ELETTRICO DI ZONA | CENTRALE DI RILEVAZIONE INCENDI |
| | AVVISATORE MANUALE DI ALLARME | CONTATORE ENEL | |

PIANTA PLATEA
 scala 1:100