

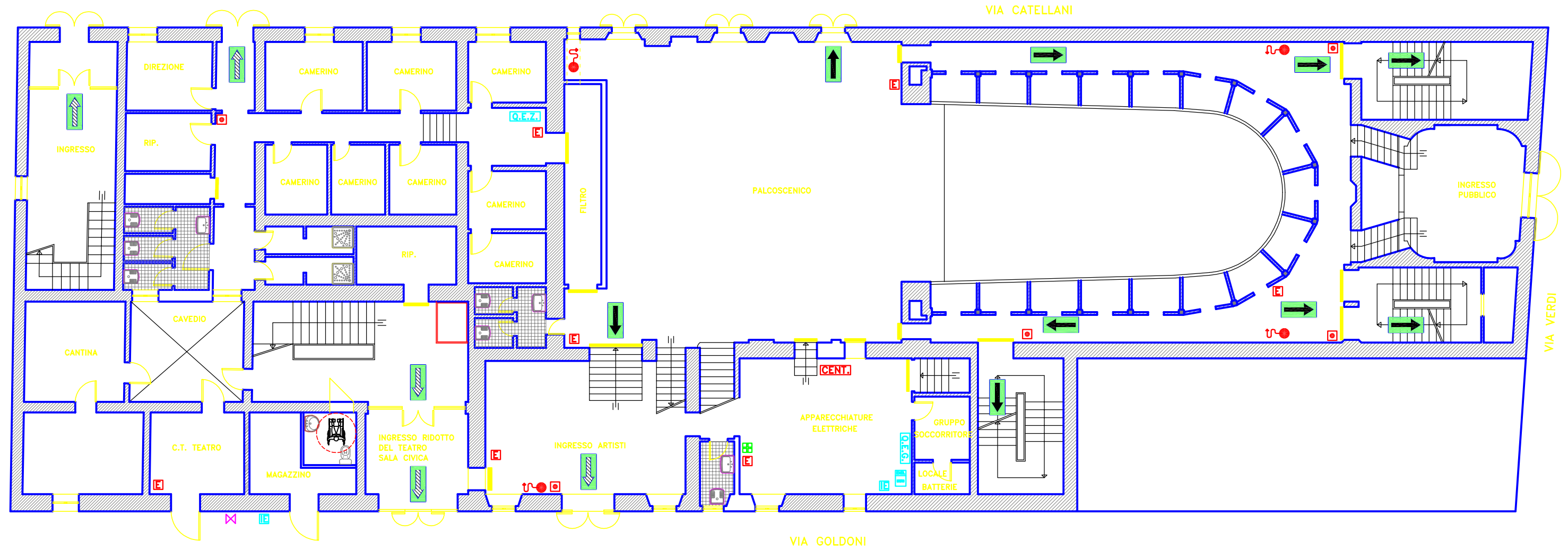


# COMUNE DI GUASTALLA

Provincia di Reggio Emilia

## TEATRO COMUNALE RUGGERI

Piano della sicurezza antincendio - emergenza - evacuazione



### LEGENDA

- |                               |                |                                 |                                 |
|-------------------------------|----------------|---------------------------------|---------------------------------|
| VIA DI ESODO ORIZZONTALE      | ESTINTORE      | INTERRUTTORE ELETTRICO GENERALE | CASSETTA PRONTO SOCCORSO        |
| VIA DI ESODO VERSO L'ALTO     | IDRANTE        | QUADRO ELETTRICO GENERALE       | INTERRUZIONE GAS                |
| VIA DI ESODO VERSO IL BASSO   | ATTACCO VVFF   | QUADRO ELETTRICO DI ZONA        | CENTRALE DI RILEVAZIONE INCENDI |
| AVVISATORE MANUALE DI ALLARME | CONTATORE ENEL |                                 |                                 |

PIANTA PRIMO ORDINE

scala 1:100