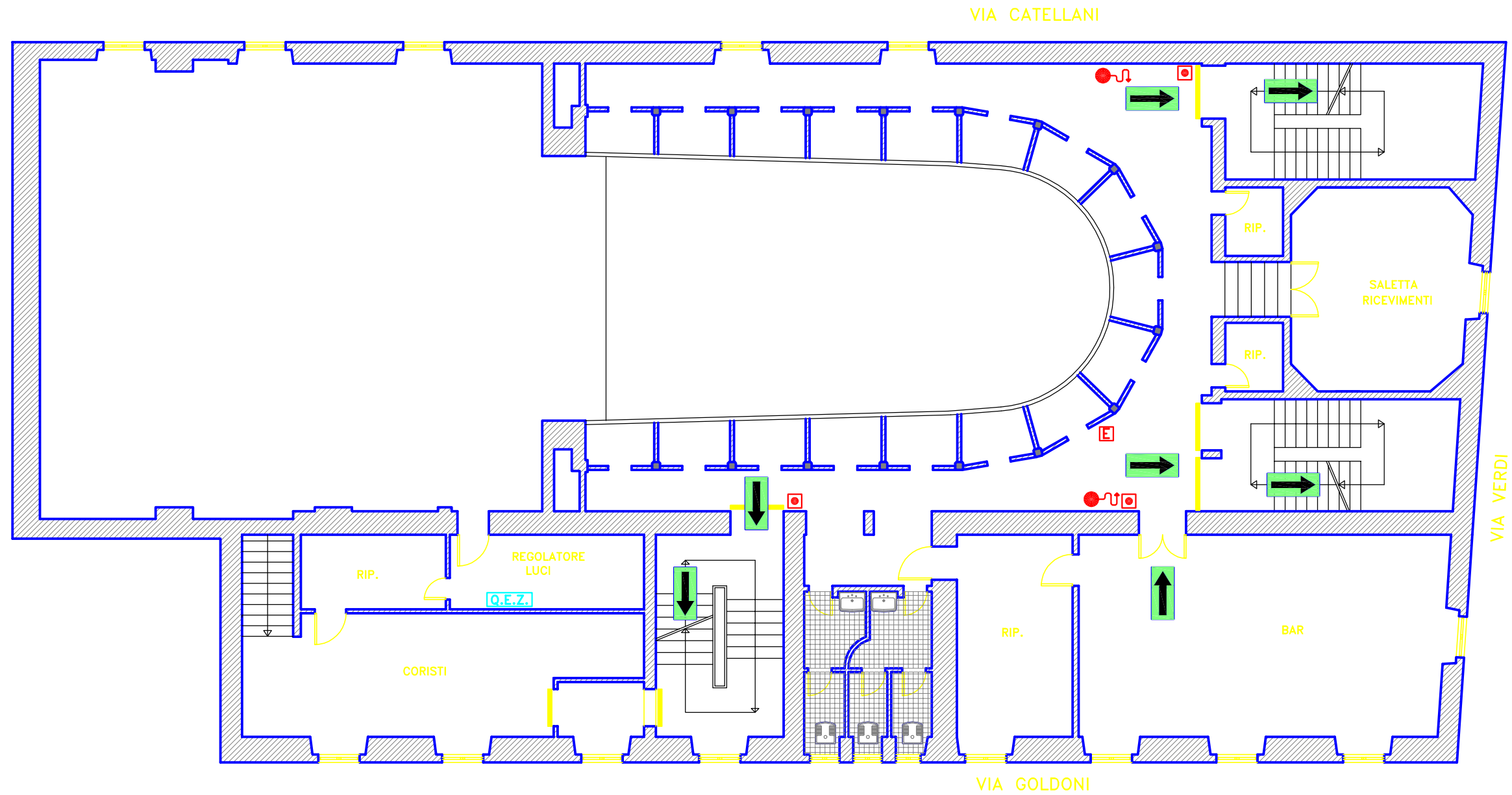


COMUNE DI GUASTALLA

Provincia di Reggio Emilia

TEATRO COMUNALE RUGGERI

Piano della sicurezza antincendio - emergenza - evacuazione



LEGENDA

- | | | |
|-----------------------------|---------------------------------|---------------------------------|
| VIA DI ESODO ORIZZONTALE | ESTINTORE | INTERRUTTORE ELETTRICO GENERALE |
| VIA DI ESODO VERSO L'ALTO | IDRANTE | QUADRO ELETTRICO GENERALE |
| VIA DI ESODO VERSO IL BASSO | ATTACCO VVFF | QUADRO ELETTRICO DI ZONA |
| CASSETTA PRONTO SOCCORSO | AVVISATORE MANUALE DI ALLARME | CONTATORE ENEL |
| INTERRUZIONE GAS | CENTRALE DI RILEVAZIONE INCENDI | |

PIANTA SECONDO ORDINE

scala 1:100